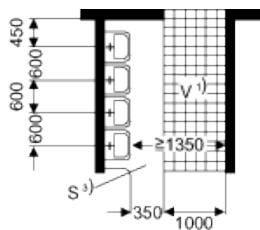


Quelle: <https://www.arbeitssicherheit.de//document/91be5f15-3c20-376f-abe8-1dd2c23de1b2>

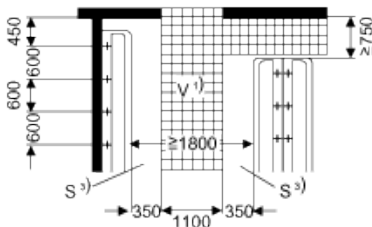
Bibliografie

Titel	Arbeitsstätten-Richtlinie Waschräume (ASR 35/-4) Zu § 35 Abs. 1 bis 4 der Arbeitsstättenverordnung
Amtliche Abkürzung	ASR 35/1-4
Normtyp	Technische Regel
Normgeber	Bund
Gliederungs-Nr.	keine FN

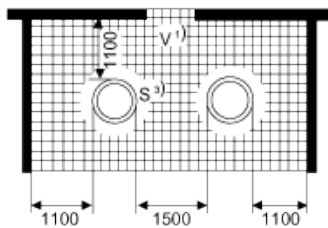
Abschnitt 8 ASR 35/1-4 - Bemessung und Aufteilung von Waschräumen (1)



Waschanlage mit Waschbecken

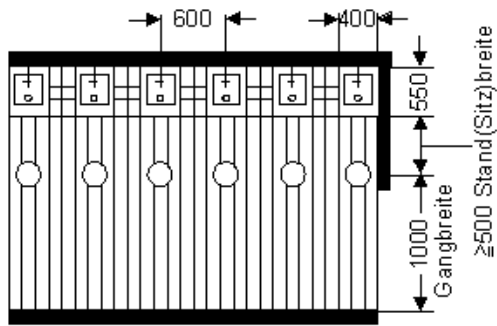


Waschanlage mit Waschrinnen

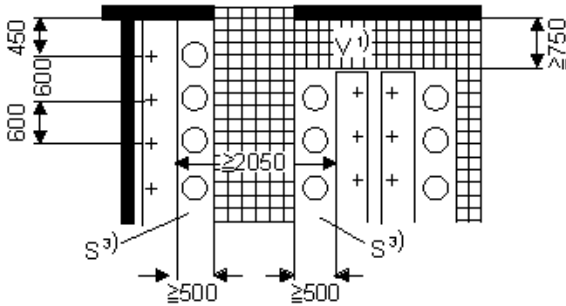


Waschanlage mit Waschbrunnen

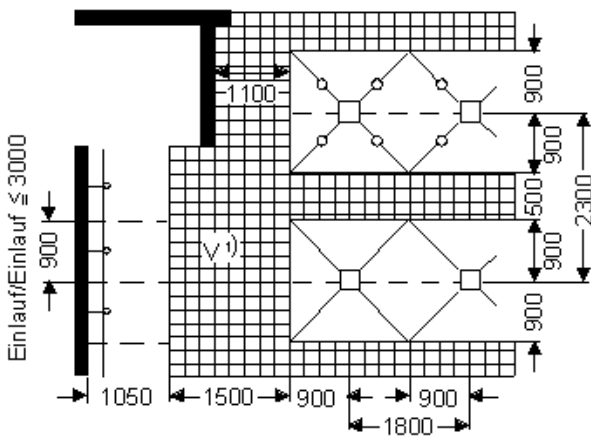
¹) V = Verkehrsfläche, nach DIN 18 225 zu bemessen
²) S = Standfläche



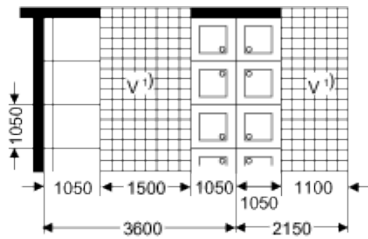
Waschanlage mit Fußwaschbecken



Waschanlage mit Fußwaschrinnen

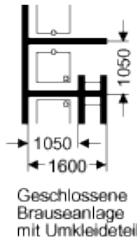
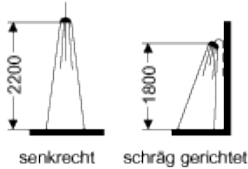


Rinnenentwässerung Flächenentwässerung
Offene Brauseanlage



Rinnenentwässerung Flächenentwässerung Halboffene Brauseanlagen

Lichte Höhe der Brauseköpfe



Geschlossene Brauseanlage mit Umkleideteil

Hinweise:

1. Anforderungen an Waschräume beim Umgang mit gefährlichen Arbeitsstoffen in der Arbeitsstätte s. [§ 22 der "Verordnung über gefährliche Stoffe \(Gefahrstoffverordnung - GefStoffV\)"](#) vom 26. August 1986 (BGBl. I S. 1470) i.d.F. vom 16. Dezember 1987 (BGBl. I S. 2721).
2. Anforderungen an Waschräume bei Arbeiten in Druckluft s. Anhang 1 Nr. 3.6 der Verordnung für Arbeiten in Druckluft vom 4. Oktober 1972 (BGBl. I S. 1909).

Fußnoten

(1) Red. Anm.: Nach [§ 8 Absatz 2 der Verordnung über Arbeitsstätten \(Arbeitsstättenverordnung - ArbStättV\) vom 12. August 2004](#) (BGBl. I S. 2179), zuletzt geändert durch Artikel 4 der Verordnung vom 19. Juli 2010 (BGBl. I S. 960), gelten die im Bundesarbeitsblatt bekannt gemachten Arbeitsstättenrichtlinien bis zur Überarbeitung durch den Ausschuss für Arbeitsstätten und der Bekanntmachung entsprechender Regeln durch das Bundesministerium für Arbeit und Soziales, längstens jedoch bis zum 31. Dezember 2012, fort.